

# Bedienungsanleitung

# K1

# Plus



Rumberger Musikinstrumente Vertriebs GmbH  
83209 Prien am Chiemsee, Seestraße 11  
e-mail: info@rumberger-soundproducts.de  
www.rumberger-soundproducts.de

Professionelles Tonabnehmersystem für Klarinette

## Vor Inbetriebnahme bitte unbedingt lesen!

Wir gratulieren Ihnen zum Kauf des K1-Plus, und bedanken uns, dass Sie sich für ein hochwertiges Tonabnehmersystem aus dem Hause Rumberger entschieden haben. Durch viel Entwicklungsarbeit ist es uns gelungen, Ihnen ein Produkt zu präsentieren, das speziell bei der Klarinette viele Vorteile gegenüber der herkömmlichen Mikrofonabnahme zu bieten hat. Optimale Bewegungsfreiheit, gleichmäßige Abnahme bis in tiefste Lagen, problemloser Funkbetrieb sowie völlige Rückkopplungs-freiheit sind einige Beispiele für die Leistungsfähigkeit des K1-Plus. Wir sind überzeugt, dass Sie mit unserem Produkt viel Freude haben werden.

### Sicherheitshinweis

Überprüfen Sie bitte, ob das Gerät, an das Sie das Tonabnehmersystem anschließen möchten, den gültigen Sicherheitsbestimmungen entspricht und mit einer Sicherheitserdung versehen ist.

### Einbau / Inbetriebnahme

Der Einbau der Tonabnehmerhülse erfolgt im Normalfall durch Ihren Fachhändler. (Siehe separate Einbauanleitung.)

Fetten Sie vor der ersten Benutzung alle Gummiringe am Tonabnehmer, Verschlussstopfen und an der Hülse mit beiliegendem Fett leicht ein. Setzen Sie den Tonabnehmer mit leichtem Druck soweit in die montierte Hülse ein, bis Sie ein leichtes Einrasten spüren. Um Kondenswasser-ansammlungen am Abnehmer zu vermeiden, empfehlen wir Ihnen, die Birne so zu positionieren, dass der Abnehmer seitlich oder oben liegt. Sollten Sie Ihr Instrument ohne Tonabnehmer verwenden wollen, so setzen Sie den beigefügten Verschlussstopfen ein.

### Anschluss

Der Anschluss erfolgt über das beiliegende Phantomspeisekabel an einem XLR-Eingang eines Mischpults. Die Phantomspeisung des Mischpults muss eingeschaltet sein. Das Anschlusskabel kann durch jedes normale Mikrofonkabel problemlos verlängert werden.

### Funkbetrieb

Der K1-Plus bietet die optimalen Voraussetzungen für problemlosen Funkbetrieb. Das Tonabnehmersystem arbeitet passiv und benötigt keinerlei Versorgungs-spannung. Geeignet hierfür sind alle Gitarren-Funksysteme (Eingangsimpedanz >100 KOhm). Das erforderliche Kabel FK-K1Plus kann über Ihren Musikfach-händler bezogen werden. Weitere Informationen hierzu finden sie auf unserer Homepage.

### Klangeinstellung

Der K1-Plus wurde so konstruiert, dass grundsätzlich keine Veränderungen an der Klangregelung erforderlich sind. Wir empfehlen Ihnen als Ausgangsbasis alle Klangregler auf Mittelstellung einzustellen.

### Reinigung und Pflege

Entfernen Sie Ihr Tonabnehmersystem durch leichtes Ziehen und Drehen aus der Tonabnehmerhülse. Das Tonabnehmersystem kann einfach mit einem feuchten Tuch gereinigt werden. Auf keinen Fall sollten Sie Lösungsmittel zur Reinigung verwenden. Fetten Sie gelegentlich alle Gummiringe mit beiliegendem Fett leicht ein.

### Lieferumfang

Transportkoffer 233 x 184 x 46 mm  
Tonabnehmerhülse  
K1-Plus Tonabnehmersystem  
XLR-Phantomadapter mit 2,5 m Kabel  
Verschlussstopfen  
Spezialfett  
Bedienungs- und Einbauanleitung

### Technische Daten:

Arbeitsweise:	Advanced Piezo Technology (APT)
Richtcharakteristik:	Kugel
Frequenzbereich:	50 – 20000Hz
Ausgangsimpedanz	
Phantomspeiseadapter:	600Ohm
Speisung:	24 –48 V Phantompower
Gewicht Tonabnehmer:	24 g
Transportgewicht im Koffer:	360 g

### Garantie:

Es gelten die gesetzlichen Garantiebestimmungen.

Der Garantieanspruch erlischt bei unsachgemäßer Handhabung, mechanischer oder elektrischer Beschädigung durch missbräuchliche Anwendung. Voraussetzung für die Garantieleistung ist die Vorlage der Kaufrechnung.

# Montageanleitung K1 Plus

Um einen problemlosen Einbau des Tonabnehmers zu ermöglichen, setzen wir voraus, dass das Maß  $c$  (Bild unten) mindestens 14mm beträgt.

Wenn die Voraussetzung erfüllt ist, ermitteln Sie mit Hilfe eines Meßschiebers das Maß  $x$  (Bild unten) und markieren Sie dieses außen an der Birne.

**Achtung! Da die Maße  $a$  und  $b$  (Bild unten) oft unterschiedlich sind, sitzt die richtige Bohrposition oft außer Mitte.**

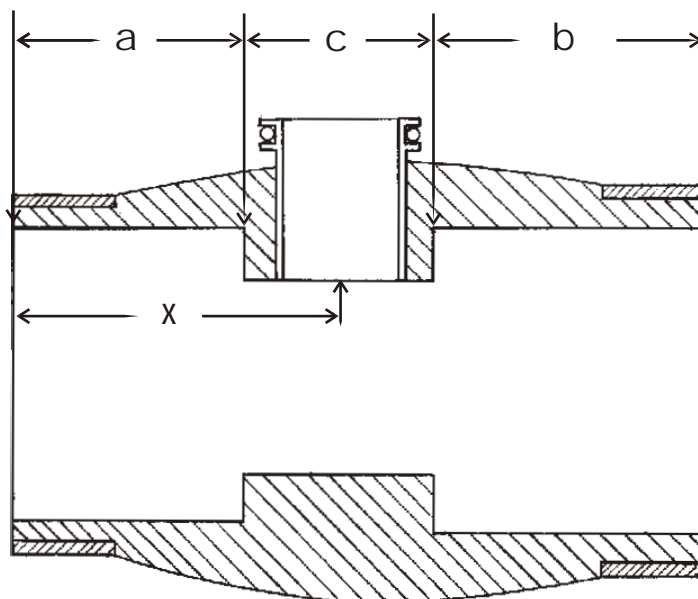
Setzen Sie mit einem geeigneten 10,0 mm Holzbohrer an der markierten Stelle der Klarinettenbirne eine senkrechte Bohrung.

Entfernen Sie eventuell überstehende Holzfasern.

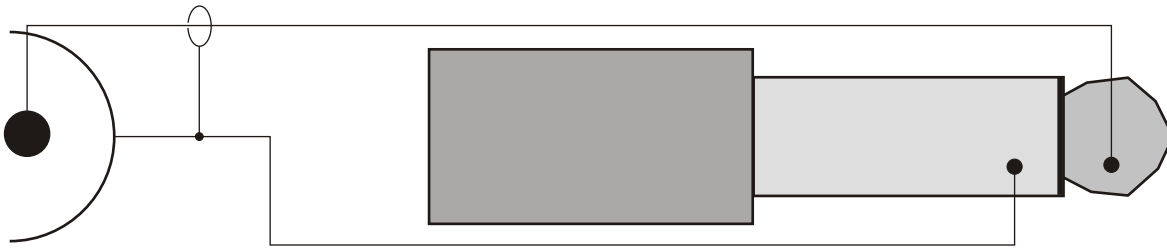
Die beiliegende Metallhülse sollte sich jetzt zur Probe mit geringem Druck in die Bohrung einsetzen lassen.

Entfernen Sie die Hülse wieder und kleben Sie diese durch dünnen Kleberauftrag in der Bohrung mit 2-Komponentenkleber (z.B. UHU-Plus) wie im Bild unten gezeigt ein.

Nach dem der Kleber ausgehärtet ist, müssen nun noch überstehende Kleberreste entfernt werden.



# Blockschaltbild des PK-K1Plus



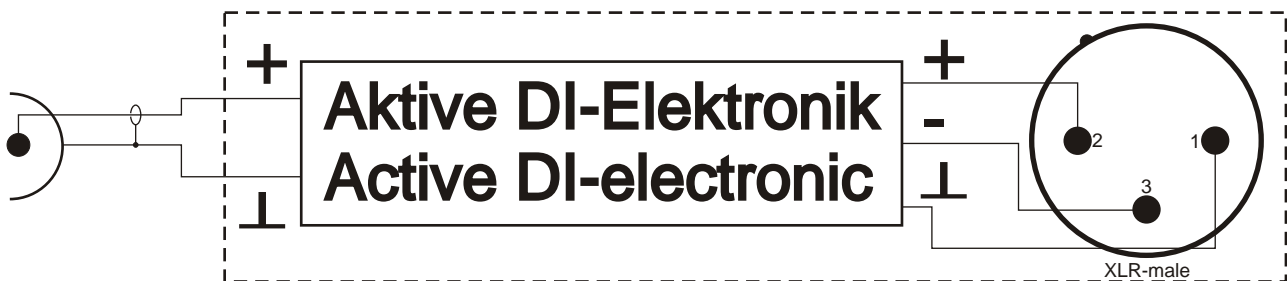
## Komponenten:

Kabel: Mogami 2330

XLR-Steckverbinder: Neutrik NP-2XX

MCX-Steckverbinder: Telegärtner Typ J01270A0161

# Blockschaltbild des PA-K1Plus



## Komponenten:

Kabe: Mogami 2330

XLR-Steckverbinder: Neutrik NC-3MXX

MCX-Steckverbinder: Telegärtner Typ J01270A0161